

راهنمای نصب و بروز رسانی درایور قفل سخت افزاری (ایرونی) لینگ مدل E49

(۱) نصب درایور قفل سخت افزاری مدل E49

اگر برای اولین بار است که می خواهید قفل سخت افزاری را بر روی سیستم خود نصب نمایید مراحل زیر را انجام دهید در غیر اینصورت برای بروز رسانی قفل سخت افزاری به مرحله ۲ بروید .

۱-۱) ابتدا کابل USB را از یک سو به پورت USB کامپیوتر و از سوی دیگر به برد رابط وصل نمایید (شکل ۱).



کابل USB

برد رابط

کابل OBD

(شکل ۱)

۲-۱) قفل مورد نظر را به پورت USB کامپیوترتان وصل نمایید (شکل ۲)



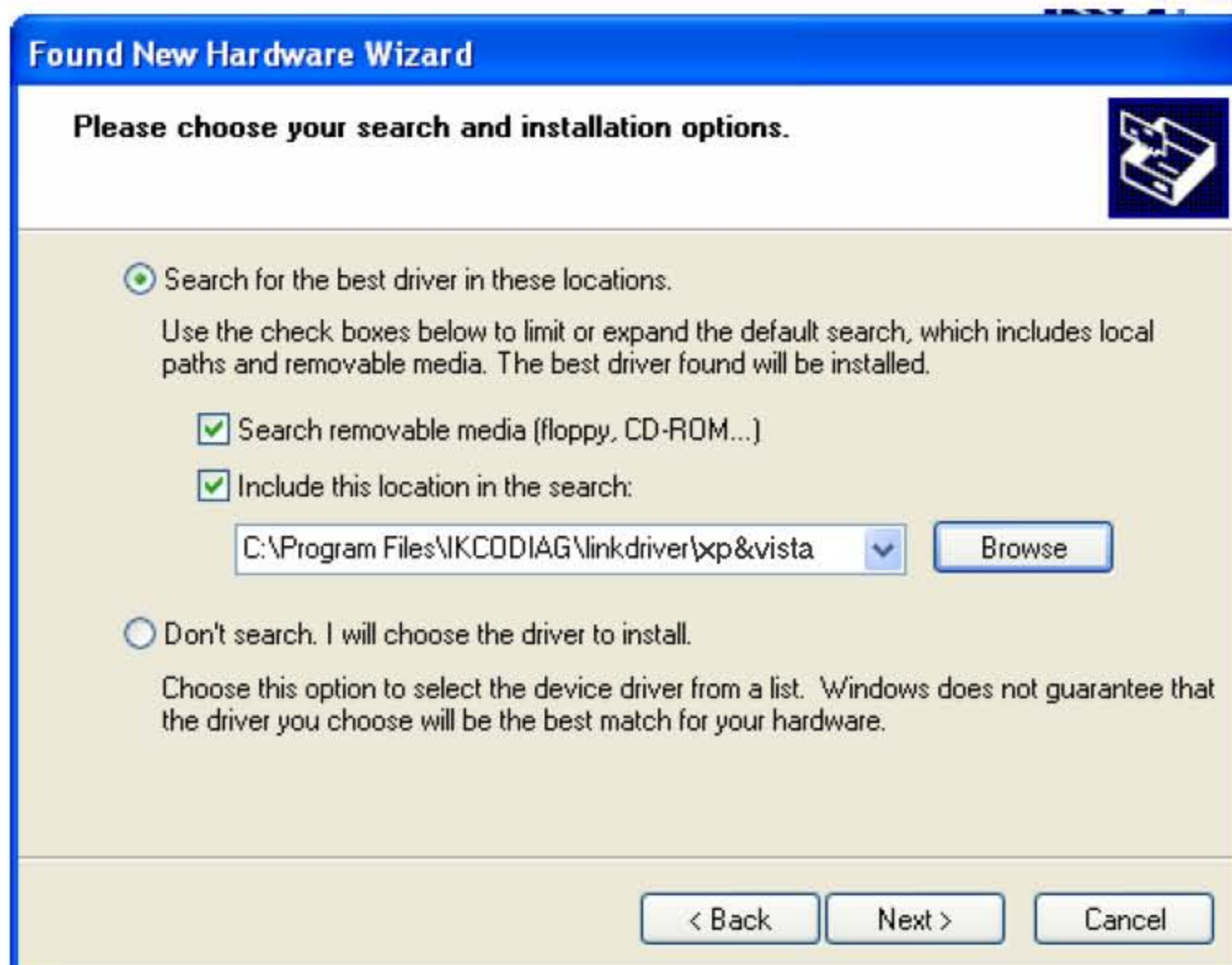
(شکل ۲)

۳-۱) بعد از انجام مراحل فوق (شکل ۳) بر روی مانیتورتان ظاهر می گردد .



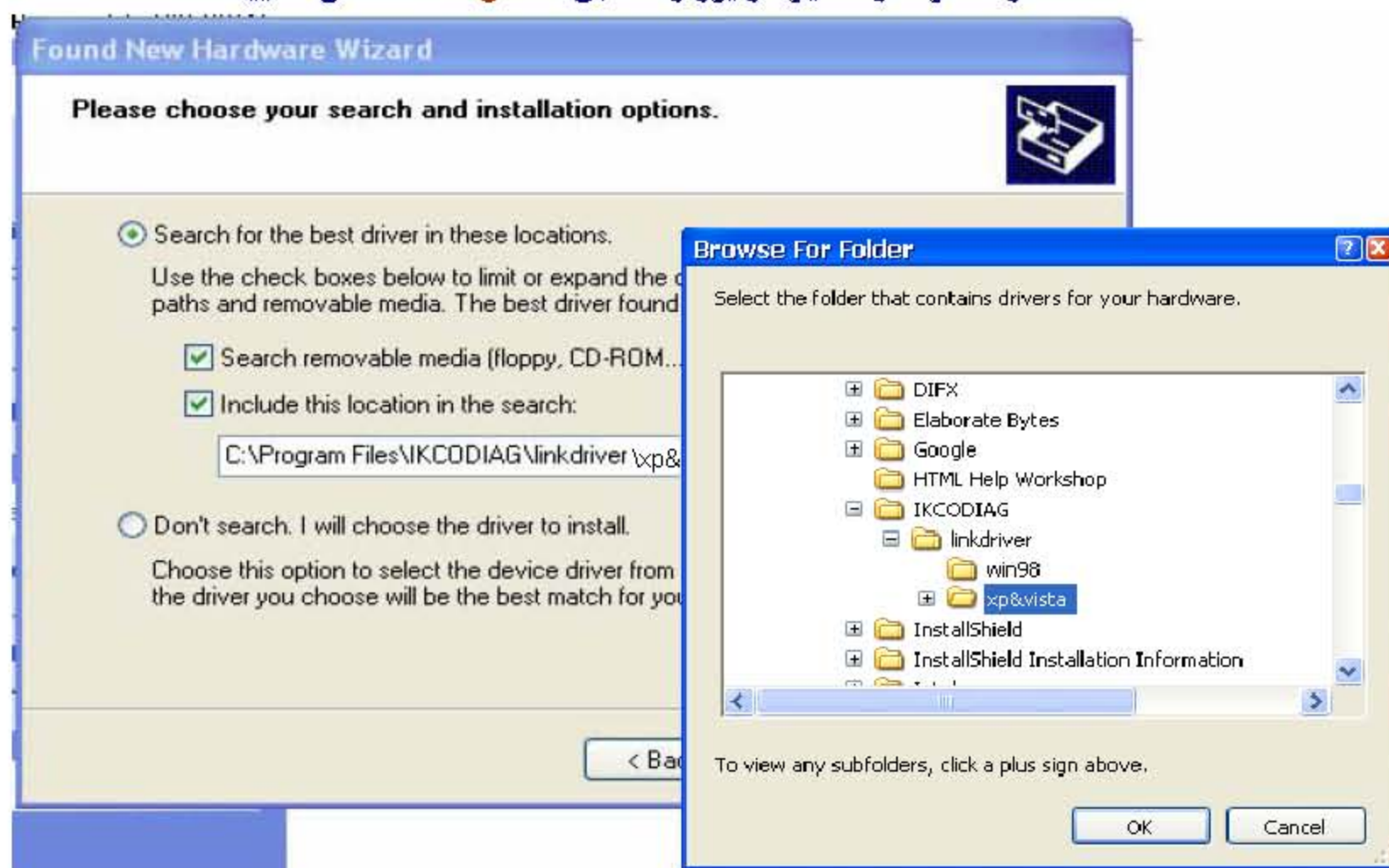
(شکل ۳)

۴-۱) گزینه دوم را مانند شکل فوق انتخاب نموده. و دکمه Next را فشار دهید. (شکل ۴) نمایش داده می شود.



(شکل ۴)

۵-۱) دکمه Browse را فشرده و مسیر درایور را مطابق (شکل ۵) مشخص نمایید.



(شکل ۵)

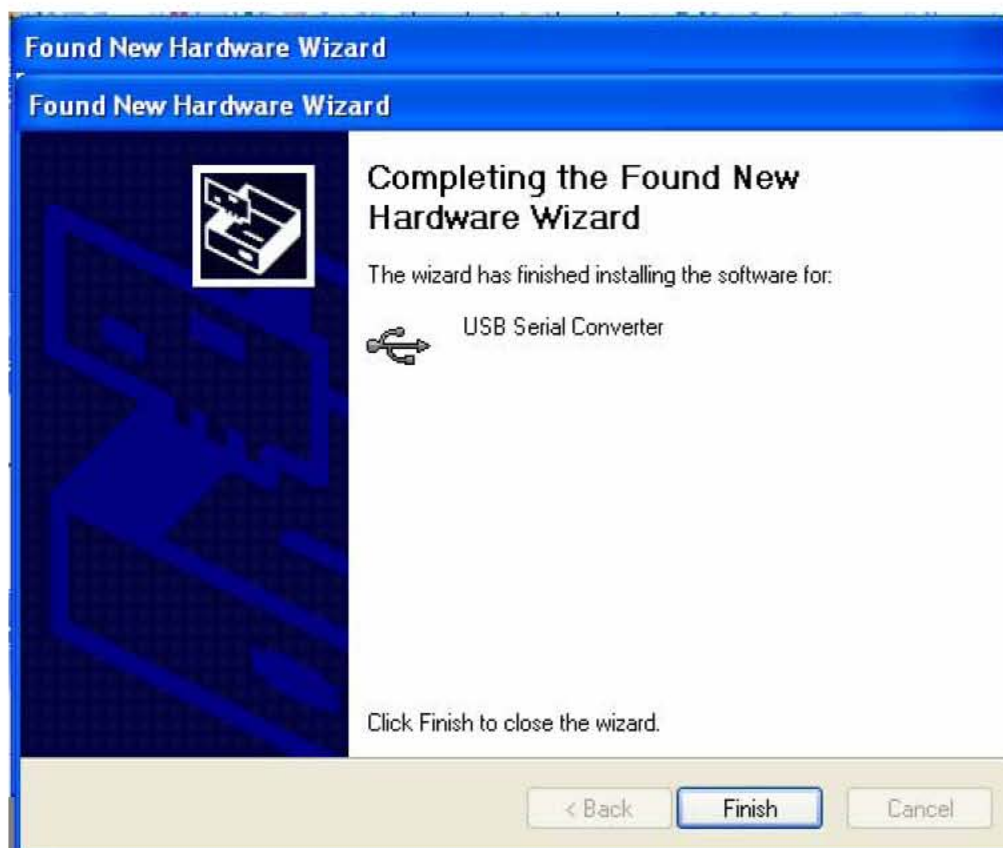
قابل توجه اینکه مسیر انتخابی فوق مسیر پیش فرض می باشد ولی اگر هنگام نصب نرم افزار دیاگ مسیر دیگری را مشخص نموده اید باید در پنجره فوق نیز همان مسیر را انتخاب نمایید .

۶-۱) دکمه ok را فشرده و سپس دکمه Next را بزنید (شکل ۶) نمایان می گردد .



(شکل ۶)

۷-۱) بعد از اینکه کامپیوتر سخت افزار مورد نظر را پیدا نمود (شکل ۷) جهت نمایش اتمام کار نشان داده میشود دکمه Finish را فشرده برنامه خاتمه می یابد .

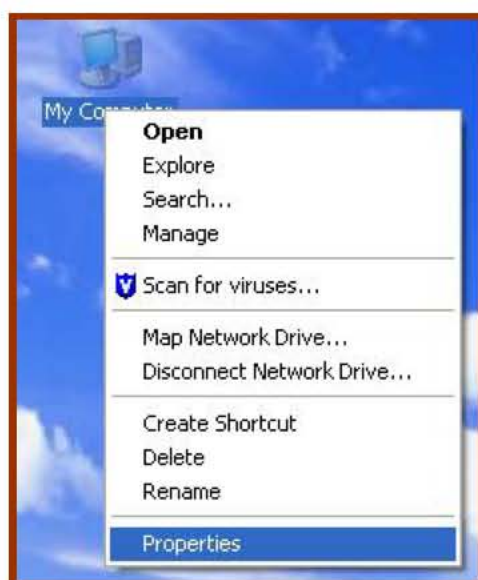


(شکل ۷)

بعد از اتمام مراحل فوق . قفل سخت افزاری توسط کامپیوتر شناخته شده . حال مراحل فوق برای لینک سخت افزاری تکرار می گردد . بعد از پایان کار . قفل و لینک قابل استفاده توسط نرم افزار دیاگ خواهد بود .

۲) بروز رسانی (Update) درایور قفل سخت افزاری مدل E49 :
جهت بروز رسانی (Update) درایور قفل سخت افزاری برد واسط مراحل زیر را انجام دهید :

۱-۲) ابتدا بر روی My Computer راست کلیک نمایید (شکل ۸).



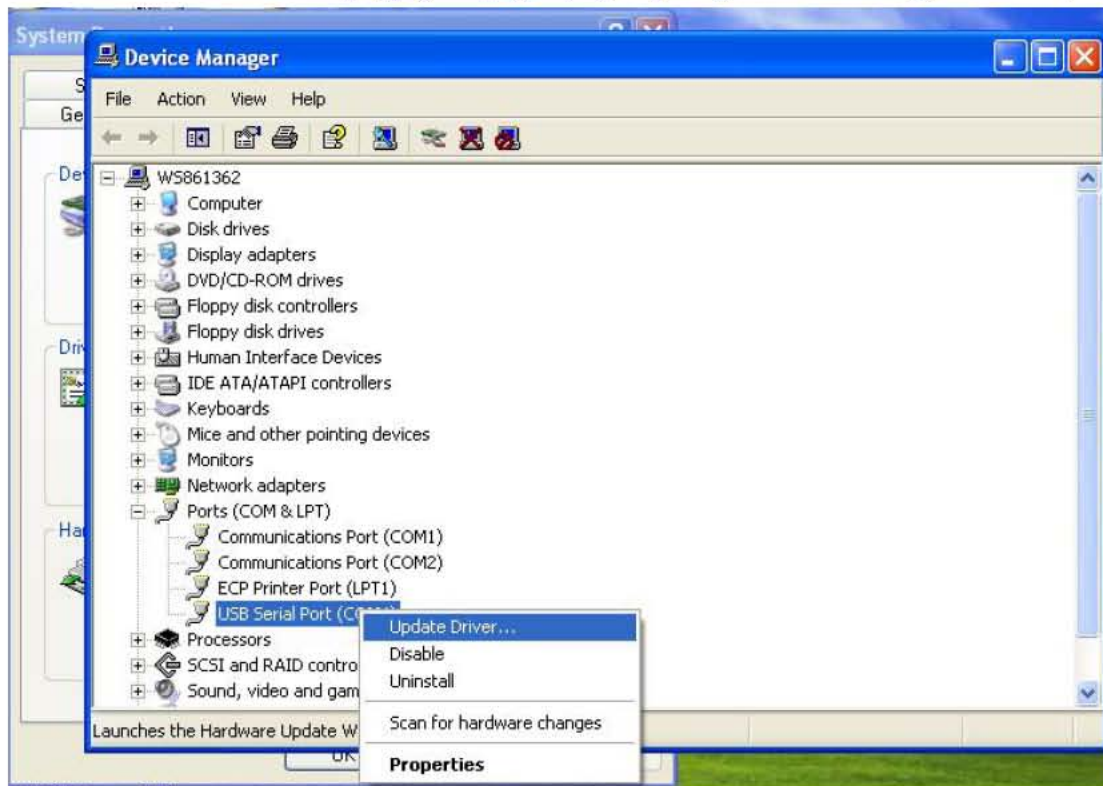
(شکل ۸)

۲-۲) سپس آیتم Properties را انتخاب نمایید (شکل ۹) ظاهر می گردد.



(شکل ۹)

۳-۲ دکمه Device Manager را فشار دهید (شکل ۱۰) ظاهر می گردد.



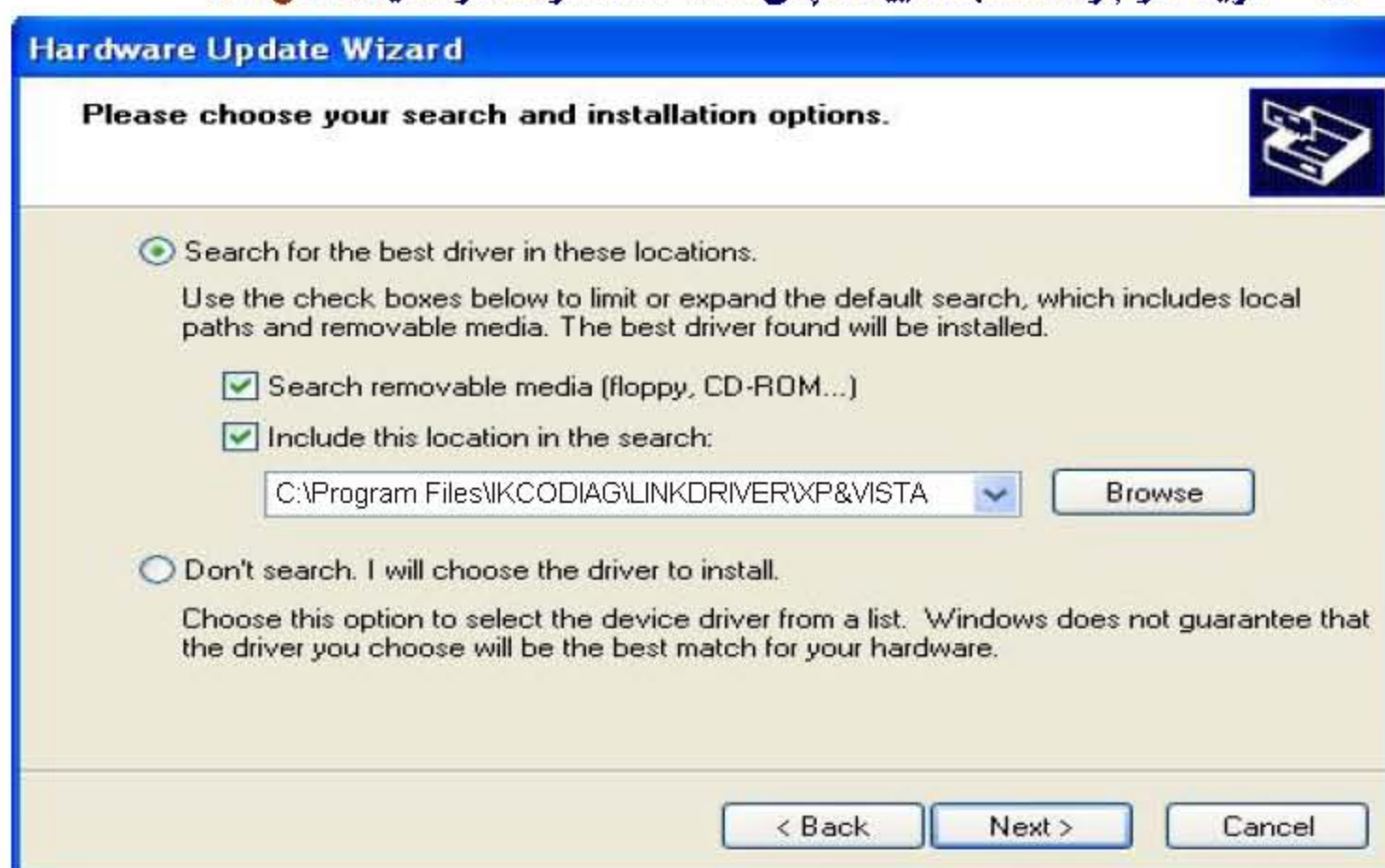
(شکل ۱۰)

۴-۲ مطابق (شکل ۱۰) علامت (+) کنار Ports(Com&LPT) را فشار دهید لیستی ظاهر می گردد. بر روی آیتم USB Port راست کلیک نمایید (شکل ۱۰) سپس آیتم Update Driver را انتخاب نمایید (شکل ۱۱) ظاهر می گردد.



(شکل ۱۱)

۵-۲ گزینه دوم را انتخاب نمایید سپس دکمه Next را فشار دهید (شکل ۱۲).



(شکل ۱۲)

۶-۲ با فشردن دکمه Browse مسیر درایور را انتخاب نمایید دکمه Next را فشار دهید (شکل ۱۳).



(شکل ۱۳)

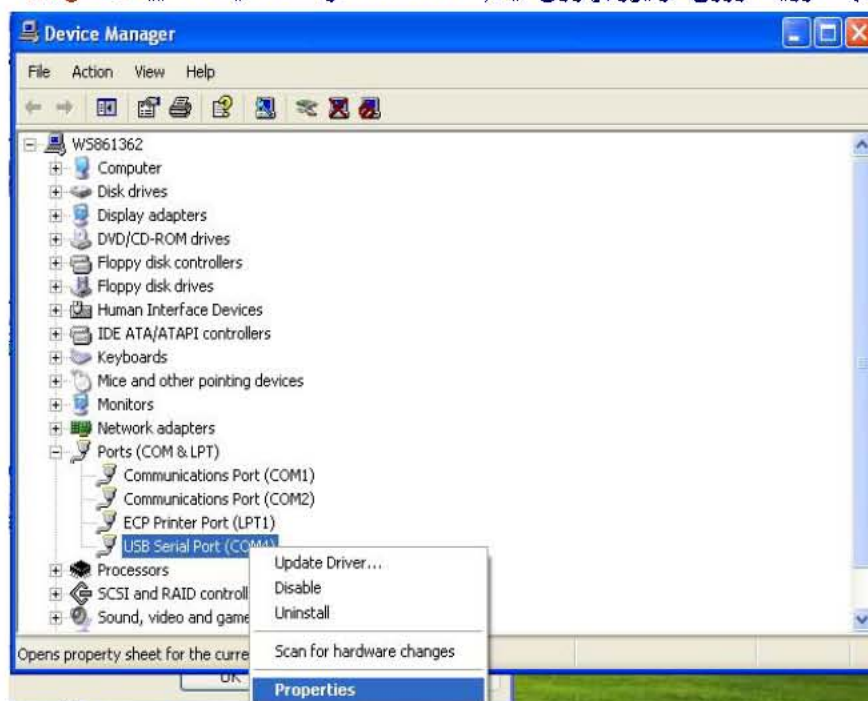
۷-۲ سیستم پورت مورد نظر را جستجو می کند دکمه Next را فشار دهید (شکل ۱۴).



(شکل ۱۴)

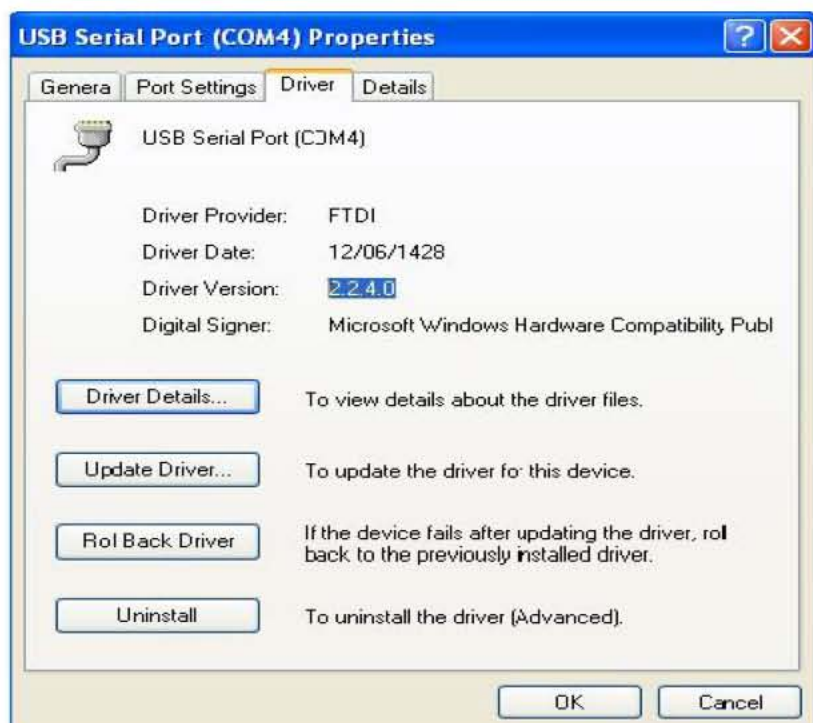
۸-۲ جهت پایان یافتن عملیات دکمه Finish را فشار دهید.

۹-۲ جهت رویت ورژن درایور بر روی آیتم USB Port راست کلیک نمایید (شکل ۱۵).



(شکل ۱۵)

۱۰-۲ روی آیتم Properties کلیک نمایید (شکل ۱۶) ظاهر می گردد.



(شکل ۱۶)

و بدین ترتیب درایور قفل سخت افزاری برد واسط شما به بروزرسانی می گردد.